

COULEURS STANDARDS

SIÈGE ET DOSSIER ELITE



JAUNE

(JA)

ORANGE

(OR)

VERT

(VE)

BLEU

(BL)

BRUN PÂLE

(BR)

GRIS FONCÉ

(GR)

BOURGOGNE

(BO)

BLEU MARINE

(BM)

SIÈGE ET DOSSIER DE CHAISE 101-P



BLEU MARINE

(BM)

BOURGOGNE

(BO)

BRUN PÂLE

(BR)

GRIS FONCÉ

(GR)

NOIR

(N)

BEIGE

(B)

GRISE PÂLE

(G)

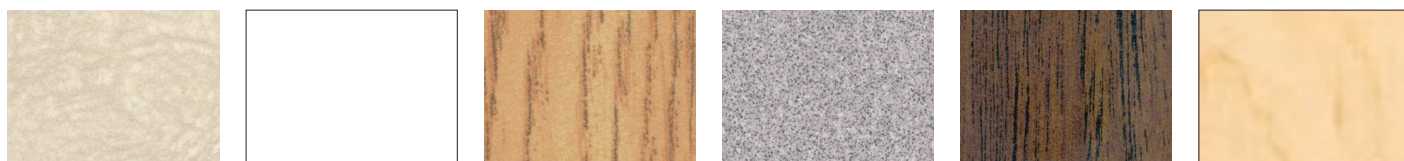
NOIR LUSTRÉ

(N)

STRUCTURE DE TABLE, PUPITRE ET CHAISE



DESSUS DE TABLE ET PUPITRE



AMANDE ROSÉ

(AR)

BLANC

(BL)

CHÊNE

(CH)

GRIS SPECTRUM

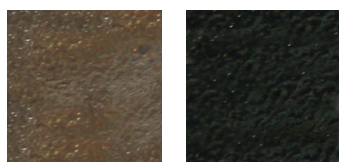
(GS)

NOYER

(NO)

ÉRABLE

BORDURE DE DESSUS ARMOR EDGE



BRUNE

(B)

NOIRE

(N)

BAC DE PLASTIQUE 45-161



NOIR

(N)

BAC DE PLASTIQUE 21-02



NOIR

(N)

BLEU
MARINE

(BM)

BRUN
PÂLE

(BR)

GRIS
FONCÉ

(GR)

BOURGOGNE

(BO)

*** Veuillez noter que les teintes peuvent être légèrement différentes ***

* Autres couleurs disponibles sur demande *