

COULEURS STANDARDS

SIÈGE ET DOSSIER ELITE



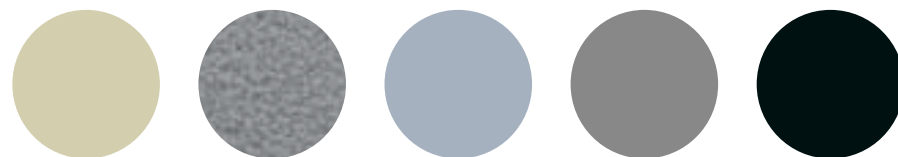
JAUNE (JA) **ORANGE** (OR) **VERT** (VE) **BLEU** (BL) **BLEU MARINE** (BM) **GRIS FONCÉ** (GR)

SIÈGE ET DOSSIER DE CHAISE 101-P



BLEU MARINE (BM) **BOURGOGNE** (BO) **BRUN PÂLE** (BR) **GRIS FONCÉ** (GR) **NOIR** (N)

STRUCTURE DE TABLE, PUPITRE ET CHAISE



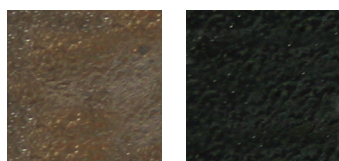
CHAMPIGNON **GRIS MARTELÉ** **ARGENT** **GRIS** **NOIR**

DESSUS DE TABLE ET PUPITRE (Fini 58 mat ou 90 lustré)



AMANDE ROSÉ (AR) **CHÊNE** (CH) **GRIS SPECTRUM** (GS) **NOYER** (NO) **ÉRABLE** (ER)

BORDURE DE DESSUS DURO EDGE



BRUNE (B) **NOIRE** (N)

BAC DE PLASTIQUE 45-161



NOIR (N) **BLEU MARINE** (BM)

BAC DE PLASTIQUE 21-02



NOIR (N) **BLEU MARINE** (BM) **BRUN PÂLE** (BR) **GRIS FONCÉ** (GR) **BOURGOGNE** (BO)

*** Veuillez noter que les teintes peuvent être légèrement différentes ***

* Autres couleurs disponibles sur demande *